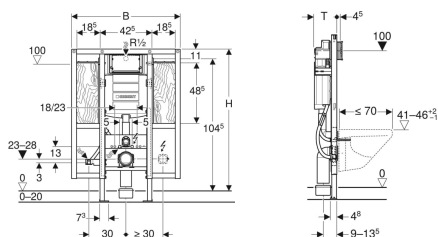


## Élément Geberit Duofix pour cuvette de WC suspendue, 112 cm, avec réservoir de chasse à encastrer Sigma 12 cm, logement accessible, pour barres d'appui



Exemple d'image



### Utilisation

- Pour des cloisons
- Pour le montage dans des installations en applique à mi-hauteur ou à hauteur de la pièce
- Pour le montage dans des cloisons d'installation à hauteur de la pièce
- Pour le montage dans des cloisons Geberit Duofix à hauteur partielle ou à hauteur de la pièce pour cloison en applique
- Approprié au logement accessible
- Pour des WC suspendus avec dimensions de raccordement selon EN 33:2011
- Pour WC suspendus avec grande saillie jusqu'à 70 cm
- Pour fixer des barres d'appui
- Pour rinçage à 1 volume, à 2 volumes ou rinçage interrompable
- Pour une structure de sol de 0-20 cm

### Caractéristiques

- Cadre autoportant thermolaqué
- Cadre préparé pour supports pour cuvettes de WC avec petite surface de contact
- Hauteur de montage de la cuvette de WC réglable dans la phase du gros œuvre, 41-46 cm
- Pieds supports zingués
- Pieds supports réglables 0-20 cm
- Pieds supports antidérapants
- Plaquettes de pied pivotantes
- Profondeur des plaquettes de pied adaptée pour le montage dans les profilés UW 50 et UW 75 et profilés Geberit Duofix
- Coude d'évacuation à monter sans outillage dans différentes positions en profondeur, plage de réglage 45 mm

### Contenu de la livraison

- Raccord à l'eau R 1/2", compatible MF, avec robinet d'arrêt intégré et molette manuelle
- Protection gros œuvre pour ouverture de service
- 2 bouchons de protection
- 4 fixations murales
- Set de raccordement pour WC, ø 90 mm
- Coude de raccordement 90° en PE-HD, ø 90 mm
- Manchon de transition en PE-HD, ø 90 / 110 mm
- 2 tiges filetées M12
- Boîtier d'encastrement pour trou de forage ø 68 mm, pour raccordement électrique
- Matériel de fixation

- Fixation du coude d'évacuation avec isolation acoustique
- Réservoir de chasse à encastrer avec déclenchement frontal
- Réservoir de chasse à encastrer isolé contre la condensation
- Réglage d'usine permettant un rinçage supplémentaire immédiat
- Réservoir de chasse à encastrer pour montage et maintenance sans outillage
- Raccordement à l'eau à l'arrière ou en haut au milieu
- Protection gros œuvre pour protéger l'ouverture pour accès à la maintenance contre l'humidité et les impuretés
- Protection gros œuvre pour ouverture de service, à raccourcir
- Plaque de montage en bois de placage, collage résistant à l'eau
- Classe de matériaux de construction B2 selon DIN 4102-1, ou classe D-s2, d0 selon DIN EN 13501-3
- Emission de formaldéhyde classe A selon EN 1084 ou classe E 1 selon EN 13936
- Equipé d'un tuyau d'attente pour la conduite de raccordement à l'eau des WC-douche Geberit AquaClean
- Avec possibilité de fixation pour raccordement électrique

### Caractéristiques techniques

Pression hydrodynamique	10-1000 kPa
Température maximale de l'eau	25 °C
Volume de rinçage, réglage d'usine	6 et 3 l
Grand volume de rinçage, plage de réglage	4 / 4.5 / 6 / 7.5 l
Petit volume de rinçage, plage de réglage	2-4 l
Débit calculé	0.11 l/s
Pression hydrodynamique minimale pour débit calculé	50 kPa

N° de réf.	B	H	T
111.375.00.5	88 cm	112 cm	17 cm

### Accessoires

- Set de supports pour cuvettes de WC Geberit Duofix avec petite surface de contact
- Set de fixations murales Geberit Duofix pour montage individuel et montage système